



BIOSOLUTIONIZE
AGRICULTURE
by Rovensa**Next**



Sy-Next

Soluzione con Zolfo S Incolore

Let's grow greener



Rovensa
Next

**Concime inorganico composto
a base di microelementi.**



Soluzione con Zolfo S Incolore



Descrizione

Il prodotto sviluppato con la tecnologia brevettata HPC contiene acidi poli-idrossicarbossilici che hanno un effetto sinergico allo zolfo e determinano la produzione di antiossidanti, stimolando il metabolismo della pianta. Sulla coltura trattata si nota entro poche ore dalla applicazione uno spiccato rinverdimento delle foglie e la ripresa del corretto sviluppo vegetativo.

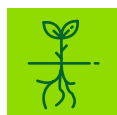
Informazioni generali



Completamente
assorbito senza
dispendio energetico
per la pianta



Non macchia

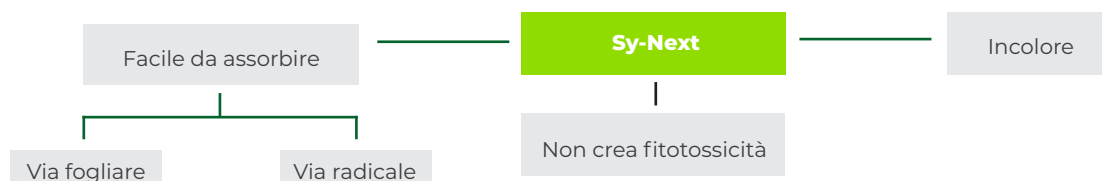


Assorbimento
fogliare e radicale

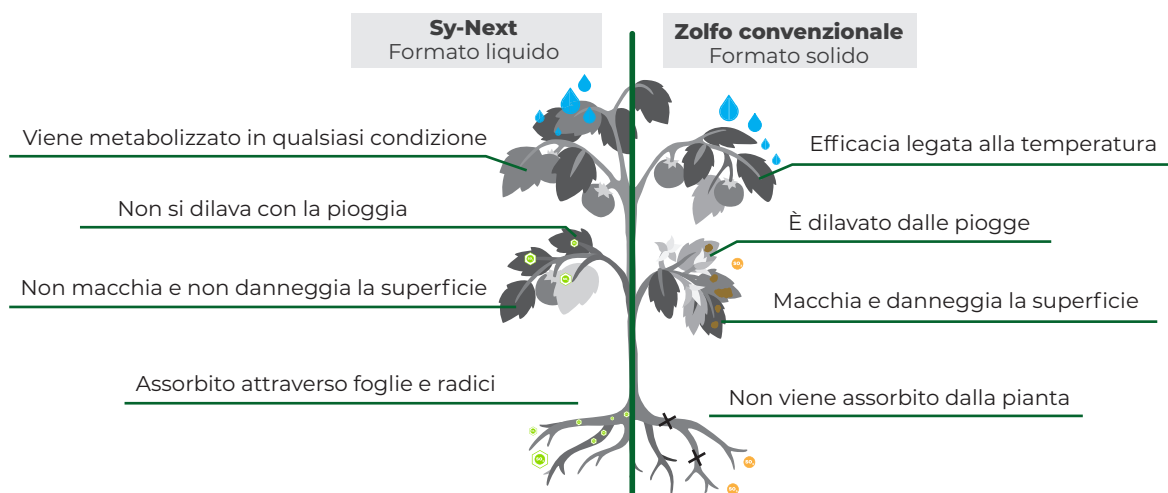


Riduce i danni
causati dall'uso
dello zolfo
convenzionale

Benefici agronomici



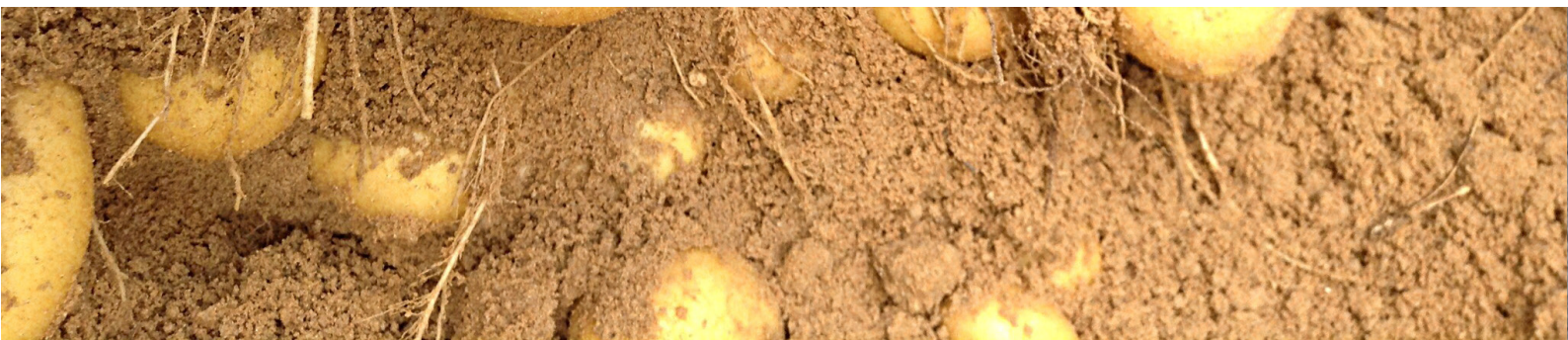
Vantaggi del prodotto



Dosi e modalità di applicazione

Applicazione fogliare	
Arboree e Vite	2-5 L/ha (0,3 - 0,5 L/ha)
Orticole	2-3 L/ha (0,3 - 0,5 L/ha)
Colture Estensive, Industriali e Riso	3-5 L/ha
Applicazione radicale	
Orticole	5-10 L/ha

È miscelabile con altri fertilizzanti e biostimolanti e tutti i prodotti della gamma Rovensa Next; può essere impiegato anche in miscela con fungicidi rameici e zolfi bagnabili di copertura e altri prodotti fitosanitari. Non è tossico per l'operatore e non deve essere miscelato con prodotti a reazione fortemente acida o alcalina. Non imbratta le colture e i frutti.





www.rovensanext.it



 **Rovensa
Next**